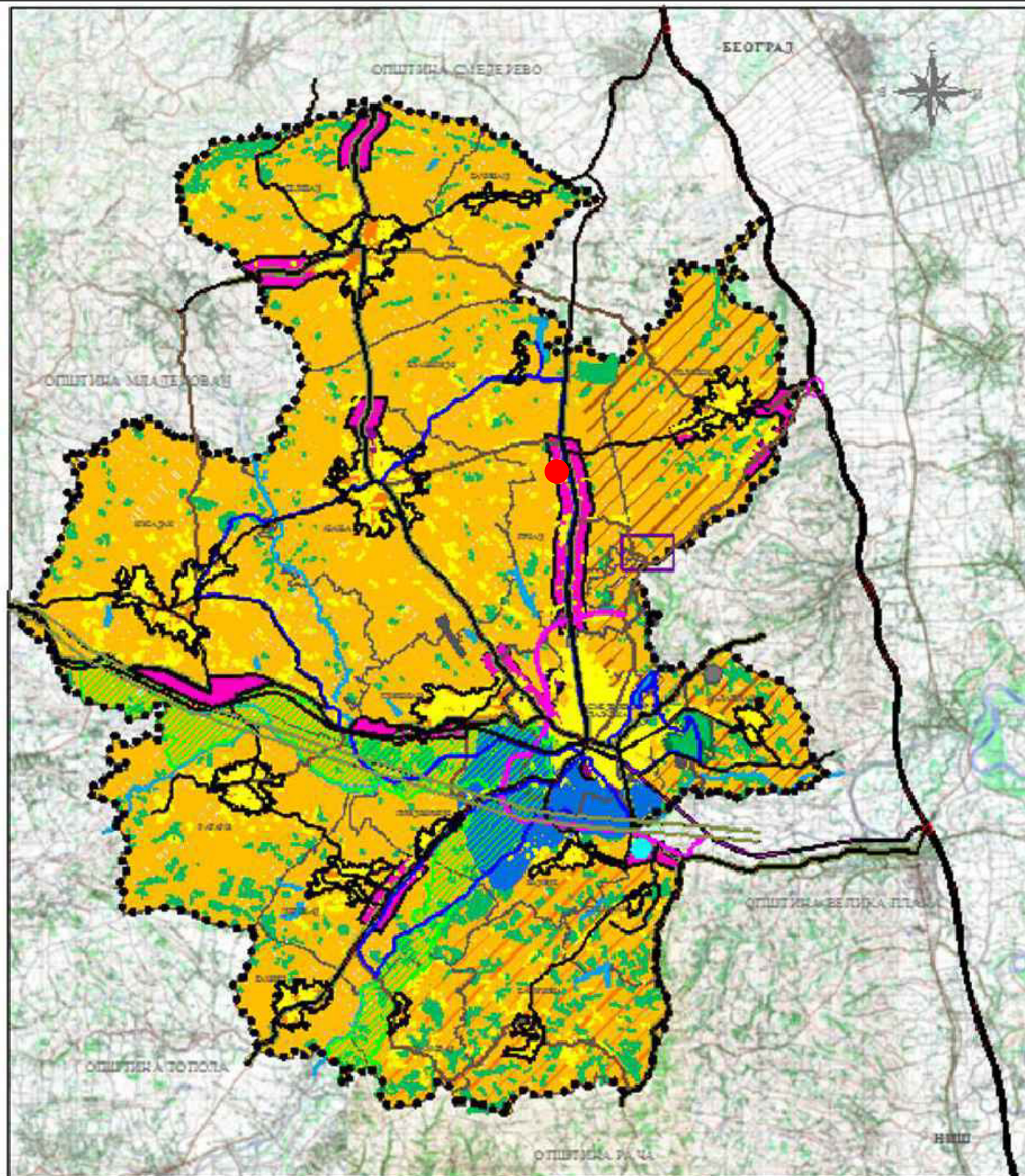




ОПШТИНА СМЕДЕРЕВСКА ПАЛАНКА
ПЛАН ДЕТАЉНЕ РЕГУЛАЦИЈЕ
СОЛАРНЕ ЕЛЕКТРАНЕ "ГРЧАЦ 1" У К.О. ГРЧАЦ НА
ТЕРИТОРИЈИ ОПШТИНЕ СМЕДЕРЕВСКА ПАЛАНКА
НАЦРТ

ЛЕГЕНДА

ЛОКАЦИЈА ОБУХВАТА ПДР "ГРЧАЦ 1" У К.О. ГРЧАЦ



	ПУТНИЦА
	ЖЕЛЕЗНИКА
	ВОЂА
	ШУМА
	ПОЉЕ
	ЖИВОТНО-СТОЈИШТА
	ПРОМISLЕНА ЗОНА
	ПАРКОВИ
	СПОРТСКА ПЛОЩАД
	ТЕХНИЧКА ЗОНА
	ЗАШТИЋЕНА ПЛОЩАД
	ОПШТИНСКА ГРАНИЦА
	САМОСТАЈНИ ПУТНИЦИ
	ЖЕЛЕЗНИЧКА ПУТНИЦА
	ВОЂА
	ШУМА
	ПОЉЕ
	ЖИВОТНО-СТОЈИШТА
	ПРОМISLЕНА ЗОНА
	ПАРКОВИ
	СПОРТСКА ПЛОЩАД
	ТЕХНИЧКА ЗОНА
	ЗАШТИЋЕНА ПЛОЩАД
	ОПШТИНСКА ГРАНИЦА
	САМОСТАЈНИ ПУТНИЦИ
	ЖЕЛЕЗНИЧКА ПУТНИЦА
	ВОЂА
	ШУМА
	ПОЉЕ
	ЖИВОТНО-СТОЈИШТА
	ПРОМISLЕНА ЗОНА
	ПАРКОВИ
	СПОРТСКА ПЛОЩАД
	ТЕХНИЧКА ЗОНА
	ЗАШТИЋЕНА ПЛОЩАД
	ОПШТИНСКА ГРАНИЦА

РЕПУБЛИКА СРБИЈА
 ОПШТИНА СМЕДЕРЕВСКА ПАЛАНКА

ПРОСТОРНИ ПЛАН
 ОПШТИНЕ СМЕДЕРЕВСКА ПАЛАНКА

НАМЕНА ПРОСТОРА

01

Наручилац:
"DE ZONA 888" DOO
 Светозара Марковића 1,
 Крагујевац

Обрађивач:
UNTERMOLO
 PLANIRANJE, URBANIZAM, ARHITEKTURA, PROJEKT MENADZMENT
UNTERMOLO D.O.O.
 Новосадског сајма бр. 3, Нови Сад

Назив плана:
План детаљне регулације соларне електране "Грчац 1" у К.О. Грчац на територији општине Смедеревска Паланка

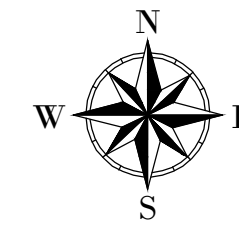
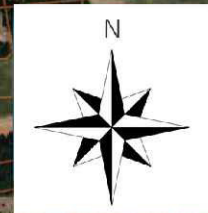
Назив графичког прилога:
ИЗВОД ИЗ ПРОСТОРНОГ ПЛАНА ОПШТИНЕ СМЕДЕРЕВСКА ПАЛАНКА

Датум: октобар 2023. год. | Графички прилог: 1

Одговорни урбаниста:
Мр ДРАГАН ДУНЧИЋ, дипл. прост. планер

Сарадници:
Владан Дунчић, дипл. инж. маш.
Живко Остојић, дипл. инж. арх.
Војислав Перић, дипл. инж. арх.
Сара Вулић, мастер инж. арх.
Марко Секулић, мастер инж. грађ.
Синиша Тешовић, дипл. инж. електр.

Носилац израде:
ОПШТИНА СМЕДЕРЕВСКА ПАЛАНКА,
ОПШТИНСКА УПРАВА
 Одељење за урбанизам, грађевинарство,
 имовинско-правне и стамбене послове



ОПШТИНА СМЕДЕРЕВСКА ПАЛАНКА
ПЛАН ДЕТАЉНЕ РЕГУЛАЦИЈЕ
СОЛАРНЕ ЕЛЕКТРАНЕ "ГРЧАЦ 1" У К.О. ГРЧАЦ НА
ТЕРИТОРИЈИ ОПШТИНЕ СМЕДЕРЕВСКА ПАЛАНКА
НАЦРТ

ЛЕГЕНДА

- 1 ЛОКАЦИЈА ПДР СОЛАРНЕ ЕЛЕКТРАНЕ "ГРЧАЦ 1" У К.О. ГРЧАЦ
- 2 ЛОКАЦИЈА ПДР СОЛАРНЕ ЕЛЕКТРАНЕ "ГРЧАЦ 2" У К.О. ГРЧАЦ
- ЛОКАЦИЈА ТС 35/10 kV "СМЕДЕРЕВСКА ПАЛАНКА 4" У К.О. ГРЧАЦ

- 1 Грчац 1
- 2 Грчац 2
- Трафостаница

РАЗМЕРА: 1:5000

Наручилац:
"DE ZONA 888" DOO
 Светозара Марковића 1,
 Крагујевац

Обрађивач:
UNTERMOLO
PLANIRANJE URBANIZAMA ARHITEKTURA PROJEKT MENADZMENT
UNTERMOLO D.O.O.
 Новосадског сајма бр. 3, Нови Сад

Назив плана:
План детаљне регулације соларне електране "Грчац 1" у
К.О. Грчац на територији општине Смедеревска Паланка

Назив графичког прилога:
ПРИКАЗ ОБУХВАТА ПЛАНА
У ШИРЕМ ОКРУЖЕЊУ

Датум: октобар 2023. год. | Графички прилог: 2 | Р 1:5000

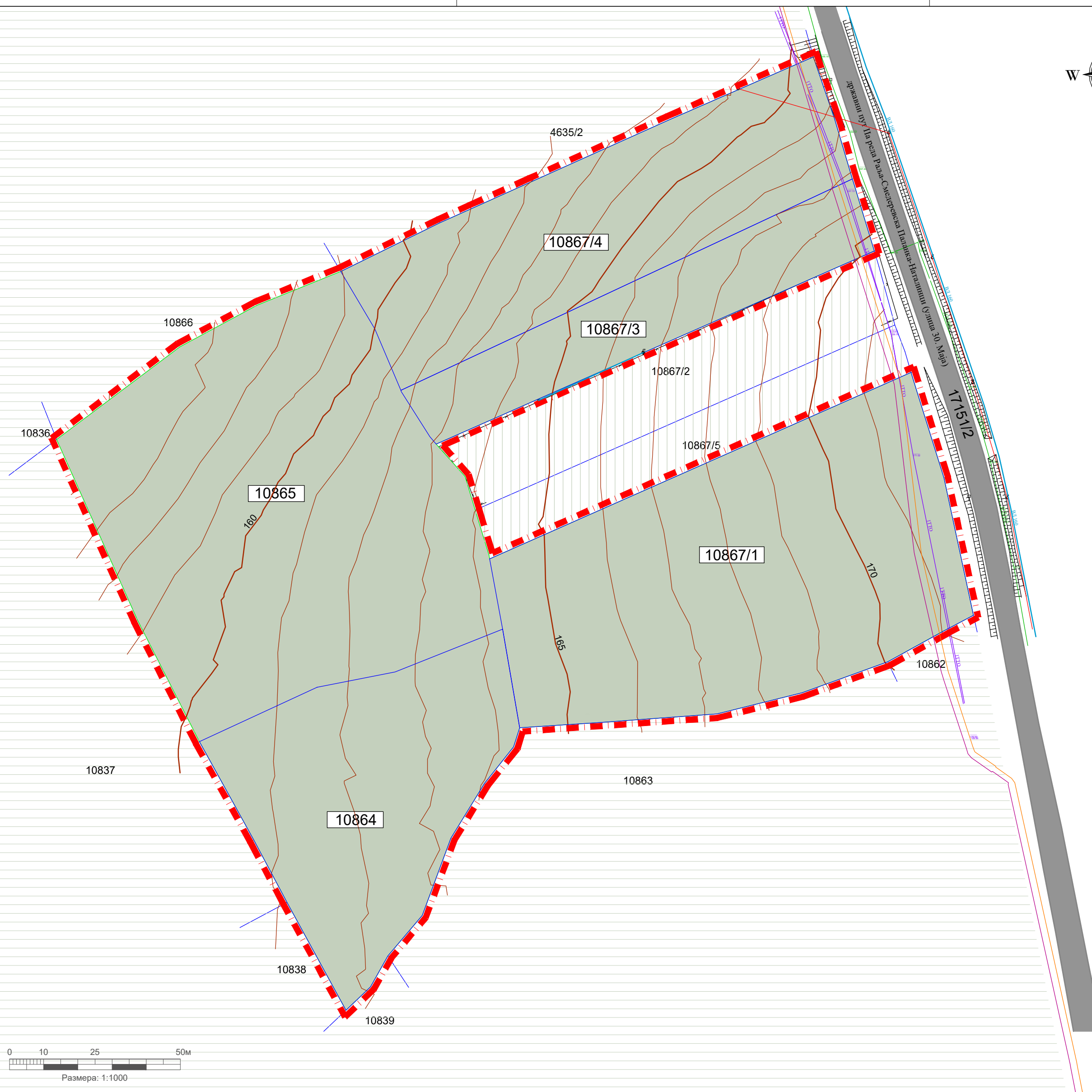
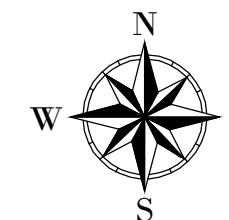
Одговорни урбаниста:
Мр ДРАГАН ДУНЧИЋ, дипл. прост. планер

Сарадници: **Владан Дунчић**, дипл. инж. маш.
Живко Остојић, дипл. инж. арх.
Војислав Перић, дипл. инж. арх.
Сара Вулић, мастер инж. арх.
Марко Секулић, мастер инж. грађ.
Синиша Тешовић, дипл. инж. електр.

Носилац израде:
ОПШТИНА СМЕДЕРЕВСКА ПАЛАНКА,
ОПШТИНСКА УПРАВА
Одељење за урбанизам, грађевинарство,
имовинско-правне и стамбене послове



ОПШТИНА СМЕДЕРЕВСКА ПАЛАНКА
ПЛАН ДЕТАЉНЕ РЕГУЛАЦИЈЕ
СОЛАРНЕ ЕЛЕКТРАНЕ "ГРЧАЦ 1" У К.О. ГРЧАЦ НА
ТЕРИТОРИЈИ ОПШТИНЕ СМЕДЕРЕВСКА ПАЛАНКА
НАЦРТ



ЛЕГЕНДА

- ГРАНИЦА ПЛАНА
- КАТАСТАРСКА ГРАНИЦА ПАРЦЕЛА
- ФАКТИЧКА ГРАНИЦА ПАРЦЕЛА (ГРАНИЦА ОГРАДЕ)
- БРОЈ КАТАСТАРСКЕ ПАРЦЕЛЕ
- ИЗОХИПСЕ ГЛАВНЕ СА НАДМОРСКОМ ВИСИНОМ
- ИЗОХИПСЕ ПОМОЋНЕ

ПОСТОЈЕЋА НАМЕНА ПОВРШИНА У ОБУХВАТУ ПЛАНА

- ПОЉОПРИВРЕДНО ЗЕМЉИШТЕ (њива 3. класе)

НАМЕНА ПОВРШИНА ИЗВАН ГРАНИЦЕ ПЛАНА

- ПОЉОПРИВРЕДНО ЗЕМЉИШТЕ
- ПОЉОПРИВРЕДНО ЗЕМЉИШТЕ СА ИЗГРАЂЕНИМ СТАМБЕНИМ ОБЈЕКТИМА
- САОБРАЋАЈНА ПОВРШИНА - ДП IIIА реда број 156, Раља - Смед. Паланка-Наталинци, место Грчац (улица 30. Маја)

ПОСТОЈЕЋА ИНФРАСТРУКТУРА

- НИСКОНАПОНСКА ЕЛЕКТРОЕНЕРГЕТСКА МРЕЖА
- ДИСТРИБУТИВНА ГАСОВОДНА МРЕЖА
- ПОДЗЕМНИ ТК КАБЛ ПРЕТПЛАТНИЧКЕ МРЕЖЕ
- ПОСТОЈЕЋА ТК КАНАЛИЗАЦИЈА
- ПОСТОЈЕЋИ ОПТИЧКИ КАБЛ У КАБЛОВСКОЈ КАНАЛИЗАЦИЈИ
- ВОДОВОДНА МРЕЖА

Наручилац:
"DE ZONA 888" DOO
Светозара Марковића 1,
Крагујевац

Обрађивач:
UNTERMOLO
UNTERMOLO D.O.O.
Новосадског сајма бр. 3, Нови Сад

Назив плана:
**План детаљне регулације соларне електране "Грчац 1" у
К.О. Грчац на територији општине Смедеревска Паланка**

Назив графичког прилога:
**ГРАНИЦА ПЛАНА СА ПРИКАЗОМ
ПОСТОЈЕЋЕ НАМЕНЕ ПОВРШИНА**

Датум: октобар 2023. год. | Графички прилог: 3 | Р 1:1000

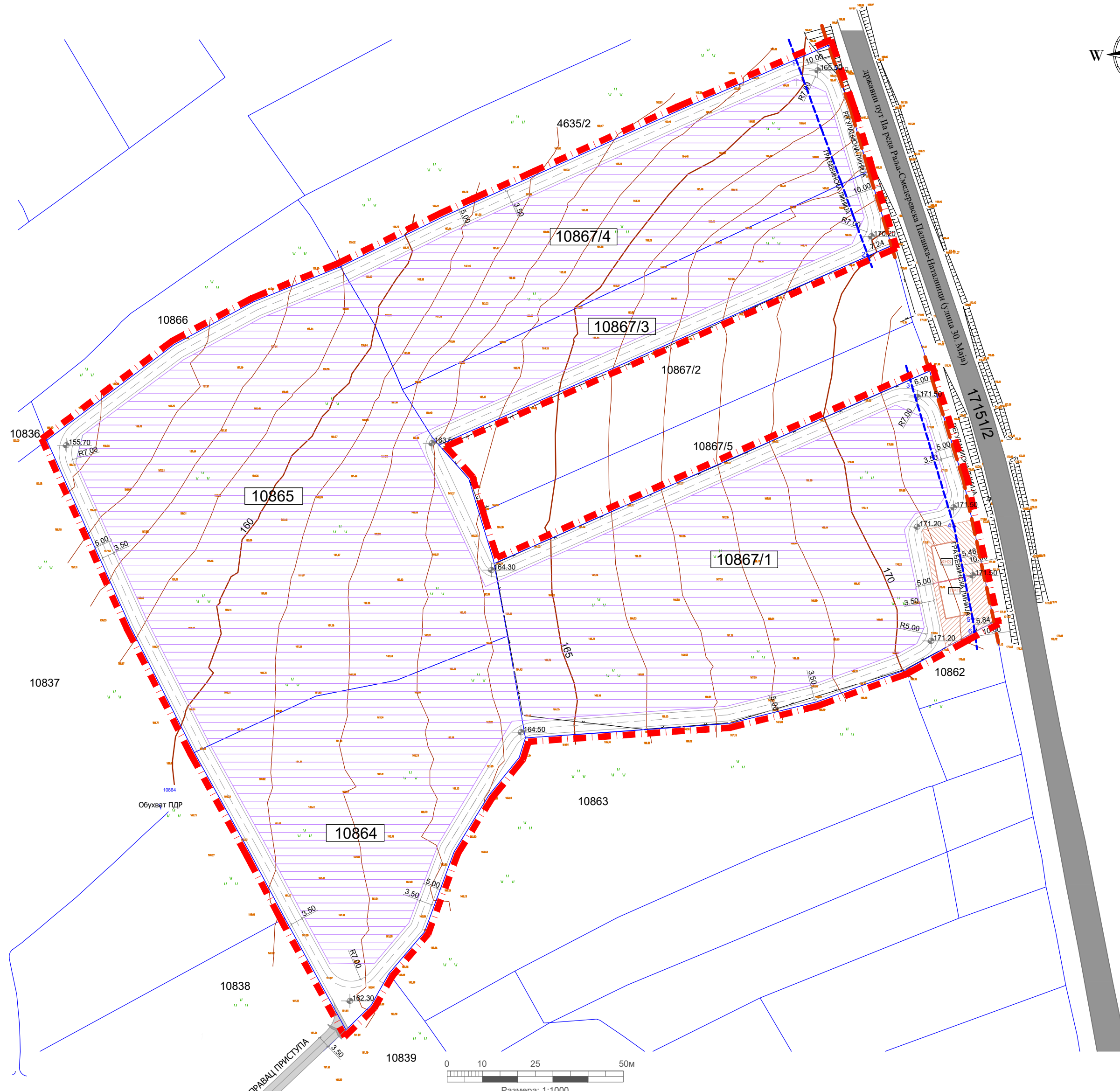
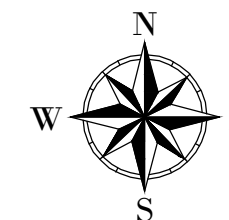
Одговорни урбаниста:
Мр ДРАГАН ДУНЧИЋ, дипл. прост. планер

Сарадници:
Владан Дунчић, дипл. инж. маш.
Живко Остојић, дипл. инж. арх.
Војислав Перић, дипл. инж. арх.
Сара Вулић, мастер инж. арх.
Марко Секулић, мастер инж. грађ.
Синиша Тешовић, дипл. инж. електр.

Носилац израде:
ОПШТИНА СМЕДЕРЕВСКА ПАЛАНКА,
ОПШТИНСКА УПРАВА
Одељење за урбанизам, грађевинарство,
имовинско-правне и стамбене послове



ОПШТИНА СМЕДЕРЕВСКА ПАЛАНКА
ПЛАН ДЕТАЉНЕ РЕГУЛАЦИЈЕ
СОЛАРНЕ ЕЛЕКТРАНЕ "ГРЧАЦ 1" У К.О. ГРЧАЦ НА
ТЕРИТОРИЈИ ОПШТИНЕ СМЕДЕРЕВСКА ПАЛАНКА
НАЦРТ



ЛЕГЕНДА

- ГРАНИЦА ПЛАНА
- КАТАСТАРСКА ГРАНИЦА ПАРЦЕЛА
- ФАКТИЧКА ГРАНИЦА ПАРЦЕЛА (ГРАНИЦА ОГРАДЕ)
- 10865 БРОЈ КАТАСТАРСКЕ ПАРЦЕЛЕ
- 175 ИЗОХИПС ГЛАВНЕ СА НАДМОРСКОМ ВИСИНОМ
- ИЗОХИПС ПОМОЋНЕ
- РЕГУЛАЦИОНА ЛИНИЈА
- ГРАЂЕВИНСКА ЛИНИЈА
- ОРИЕНТАЦИОНЕ ПЛАНИРАНЕ ВИСИНСКЕ КОТЕ
- ПОВРШИНА ЗА ПОСТАВЉАЊЕ ФОТОНАПОНСКИХ ПАНЕЛА
- ОРИЕНТАЦИОНА ПОВРШИНА ЗА ПРИКЉУЧНО-РАЗВОДНО ПОСТРОЈЕЊЕ
- ОРИЕНТАЦИОНА ПОВРШИНА ЗА КОМАНДНО-НАДЗОРНУ ЗГРАДУ
- ПОЈАС ИНТЕРНЕ ОБОДНЕ САОБРАЋАЈНИЦЕ У КОМПЛЕКСУ СЕ
- ПРАВАЦ ИНДИРЕКТНОГ КОЛСКОГ ПРИСТУПА КОМПЛЕКСУ СЕ
- ОРИЕНТАЦИОНА ПОЗИЦИЈА УЛАЗА У КОМПЛЕКС СЕ
- ДП IIа реда број 156 (Раља - Смедеревска Паланка - Наталинци) место Грчац - Улица 30. Маја

Наручилац:
"DE ZONA 888" DOO
Светозара Марковића 1,
Крагујевац

Обрађивач:
UNTERMOLO
UNTERMOLO D.O.O.
Новосадског сајма бр. 3, Нови Сад

Назив плана:
План детаљне регулације соларне електране "Грчац 1" у
К.О. Грчац на територији општине Смедеревска Паланка

Назив графичког прилога:
ПЛАНИРАНА НАМЕНА ПОВРШИНА

Датум: октобар 2023. год. Графички прилог: 4 Р 1:1000

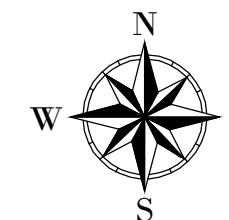
Одговорни урбаниста:
Мр **ДРАГАН ДУНЧИЋ**, дипл. прост. планер

Сарадници:
Владан Дунчић, дипл. инж. маш.
Живко Остојић, дипл. инж. арх.
Војислав Перић, дипл. инж. арх.
Сара Вулић, мастер инж. арх.
Марко Секулић, мастер инж. грађ.
Синиша Тешовић, дипл. инж. електр.

Носилац израде:
ОПШТИНА СМЕДЕРЕВСКА ПАЛАНКА,
ОПШТИНСКА УПРАВА
Одељење за урбанизам, грађевинарство,
имовинско-правне и стамбене послове

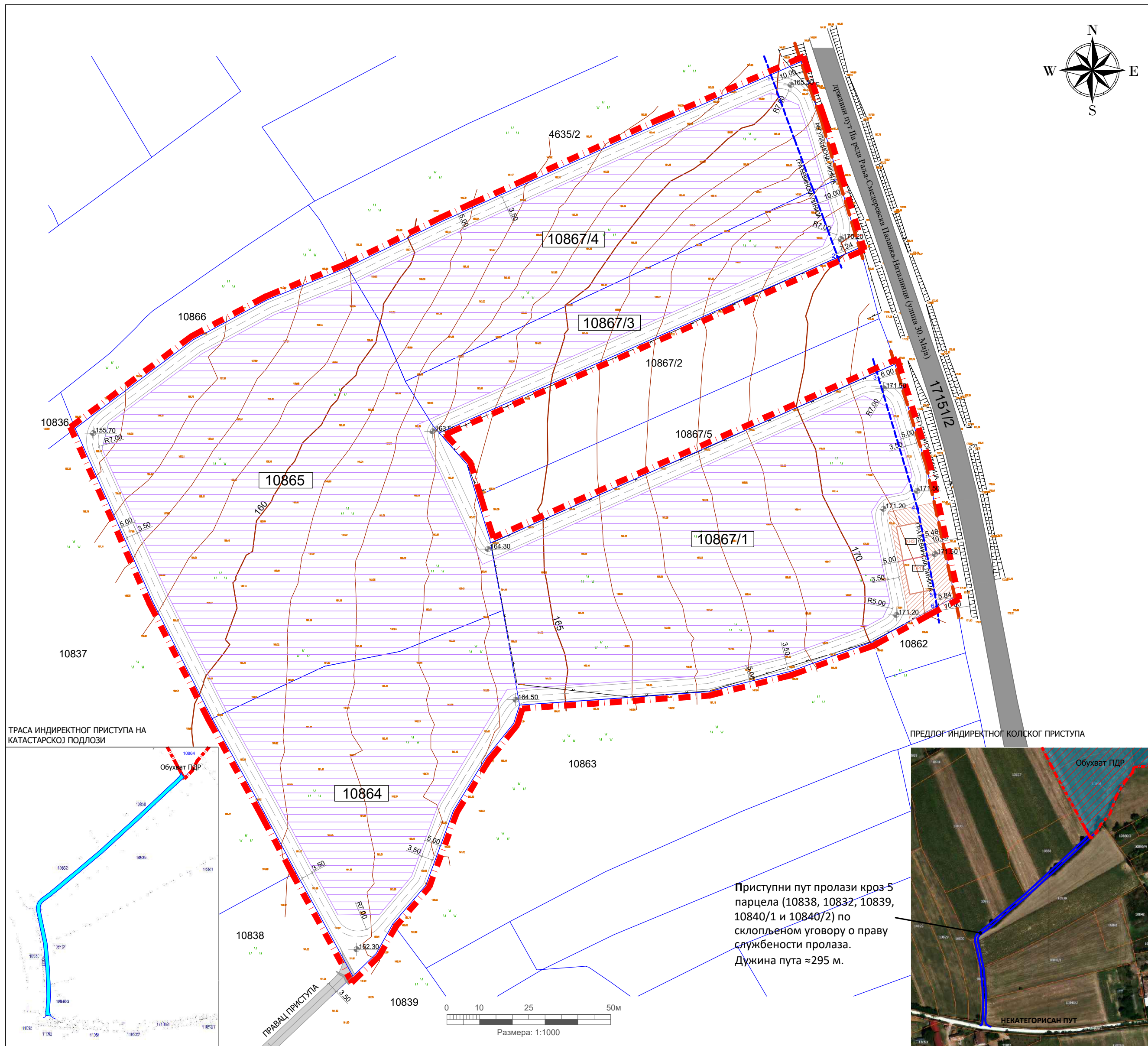


ОПШТИНА СМЕДЕРЕВСКА ПАЛАНКА
ПЛАН ДЕТАЛНЕ РЕГУЛАЦИЈЕ
СОЛАРНЕ ЕЛЕКТРАНЕ "ГРЧАЦ 1" У К.О. ГРЧАЦ НА
ТЕРИТОРИЈИ ОПШТИНЕ СМЕДЕРЕВСКА ПАЛАНКА
НАЦРТ



ЛЕГЕНДА

- ГРАНИЦА ПЛАНА
- КАТАСТАРСКА ГРАНИЦА ПАРЦЕЛА
- ФАКТИЧКА ГРАНИЦА ПАРЦЕЛА (ГРАНИЦА ОГРАДЕ)
- БРОЈ КАТАСТАРСКЕ ПАРЦЕЛЕ
- ИЗОХИПС ГЛАВНЕ СА НАДМОРСКОМ ВИСИНОМ
- ИЗОХИПС ПОМОЋНЕ
- РЕГУЛАЦИОНА ЛИНИЈА
- ГРАЂЕВИНСКА ЛИНИЈА
- ОРИЕНТАЦИОНЕ ПЛАНИРАНЕ ВИСИНСКЕ КОТЕ
- ПОВРШИНА ЗА ПОСТАВЉАЊЕ ФОТОНАПОНСКИХ ПАНЕЛА
- ОРИЕНТАЦИОНА ПОВРШИНА ЗА ПРИКЉУЧНО-РАЗВОДНО ПОСТРОЈЕЊЕ
- ОРИЕНТАЦИОНА ПОВРШИНА ЗА КОМАНДНО-НАДЗОРНУ ЗГРАДУ
- ПОЈАС ИНТЕРНЕ ОБОДНЕ САОБРАЋАЈНИЦЕ У КОМПЛЕКСУ СЕ
- ПРАВАЦ ИНДИРЕКТНОГ КОЛСКОГ ПРИСТУПА КОМПЛЕКСУ СЕ
- ОРИЕНТАЦИОНА ПОЗИЦИЈА УЛАЗА У КОМПЛЕКС СЕ
- ДП IIIА реда број 156 (Раља - Смедеревска Паланка - Наталинци) место Грчац - Улица 30. маја



Наручилац:
"DE ZONA 888" DOO
 Светозара Марковића 1,
 Крагујевац

Обрађивач:

UNTERMOLO D.O.O.
 Новосадског сајма бр. 3, Нови Сад

Назив плана:
План детаљне регулације соларне електране "Грчац 1" у
К.О. Грчац на територији општине Смедеревска Паланка

Назив графичког прилога:
РЕГУЛАЦИОНО НИВЕЛАЦИОНО
И САОБРАЋАЈНО РЕШЕЊЕ

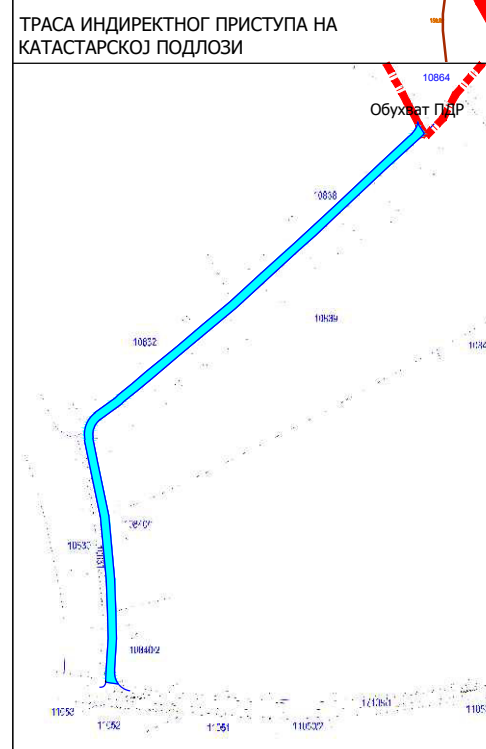
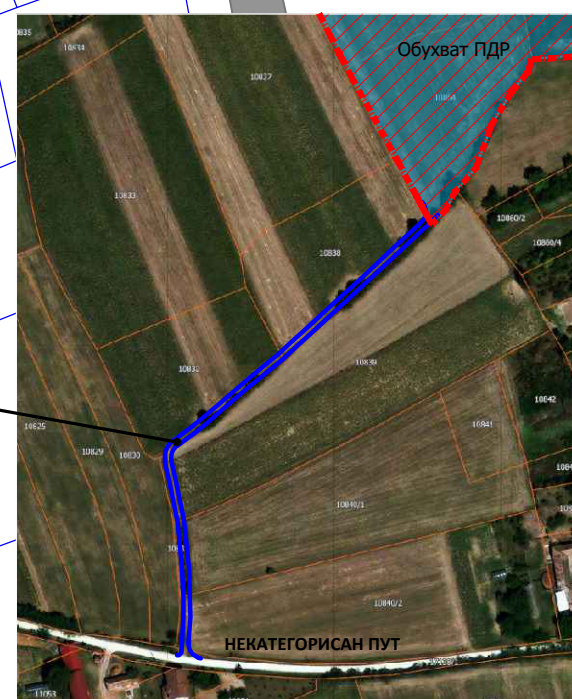
Датум: октобар 2023. год. | Графички прилог: 5 | Р 1:1000

Одговорни урбаниста:
Мр ДРАГАН ДУНЧИЋ, дипл. прост. планер

Сарадници:
Владан Дунчић, дипл. инж. маш.
Живко Остојић, дипл. инж. арх.
Војислав Перић, дипл. инж. арх.
Сара Вулић, мастер инж. арх.
Марко Секулић, мастер инж. грађ.
Синиша Тешовић, дипл. инж. електр.

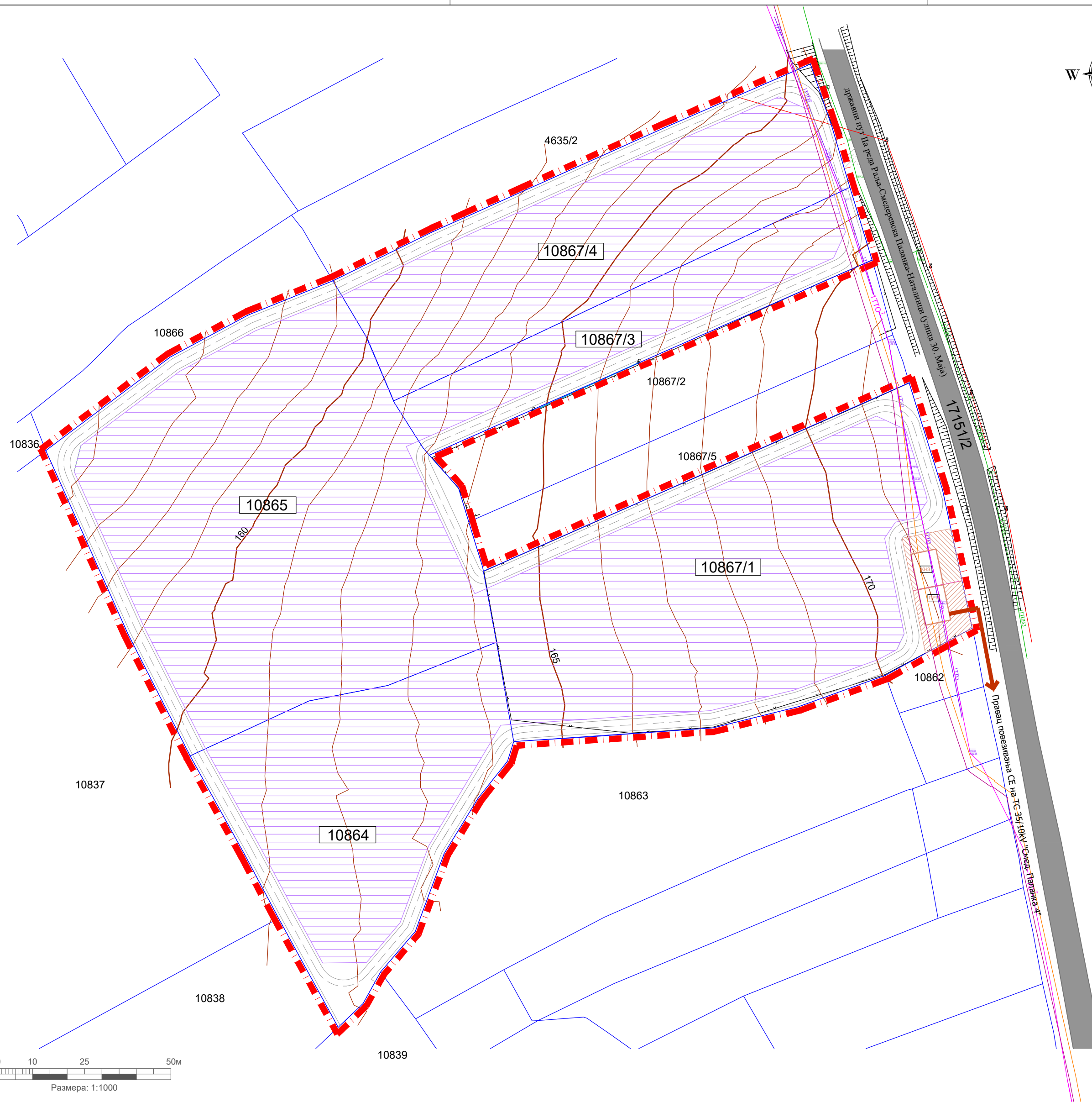
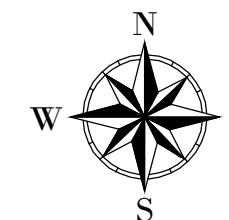
Носилац израде:
ОПШТИНА СМЕДЕРЕВСКА ПАЛАНКА,
ОПШТИНСКА УПРАВА
Одељење за урбанизам, грађевинарство,
имовинско-правне и стамбене послове

Приступни пут пролази кроз 5 парцела (10838, 10832, 10839, 10840/1 и 10840/2) по склопљеном уговору о праву службености пролаза. Дужина пута ≈ 295 м.





ОПШТИНА СМЕДЕРЕВСКА ПАЛАНКА
ПЛАН ДЕТАЛНЕ РЕГУЛАЦИЈЕ
СОЛАРНЕ ЕЛЕКТРАНЕ "ГРЧАЦ 1" У К.О. ГРЧАЦ НА
ТЕРИТОРИЈИ ОПШТИНЕ СМЕДЕРЕВСКА ПАЛАНКА
НАЦРТ



ЛЕГЕНДА

- ГРАНИЦА ПЛАНА
 - КАТАСТАРСКА ГРАНИЦА ПАРЦЕЛА
 - ФАКТИЧКА ГРАНИЦА ПАРЦЕЛА (ГРАНИЦА ОГРАДЕ)
 - БРОЈ КАТАСТАРСКЕ ПАРЦЕЛЕ
 - ИЗОХИПСЕ ГЛАВНЕ СА НАДМОРСКОМ ВИСИНОМ
 - ИЗОХИПСЕ ПОМОЋНЕ
- ПЛАНИРАНА НАМЕНА ПОВРШИНА**
- ПОВРШИНА ЗА ПОСТАВЉАЊЕ ФОТОНАПОНСКИХ ПАНЕЛА
 - ОРЈЕНТАЦИОНА ПОВРШИНА ЗА ПРИКЉУЧНО-РАЗВОДНО ПОСТРОЈЕЊЕ
 - ОРЈЕНТАЦИОНА ПОВРШИНА ЗА КОМАНДНО-НАДЗОРНУ ЗГРАДУ
 - ПОЈАС ИНТЕРНЕ ОБОДНЕ САОБРАЋАЈНИЦЕ У КОМПЛЕКСУ СЕ
 - ДП IIA реда број 156 (Радња - Смедеревска Паланка - Наталинци) место Грчац - Улица 30. маја
- ИНФРАСТРУКТУРНА МРЕЖА**
- ПОСТОЈЕЋА НИСКОНАПОНСКА ЕЛЕКТРОЕНЕРГЕТСКА МРЕЖА
 - ПОСТОЈЕЋА ДИСТРИБУТИВНА ГАСОВОДНА МРЕЖА
 - ПОСТОЈЕЋИ ПОДЗЕМНИ ТК КАБЛ ПРЕТПЛАТНИЧКЕ МРЕЖЕ (део трасе на к.п. 10867/1 се измешта у путни појас ДП IIA 156)
 - ПОСТОЈЕЋА ТК КАНАЛИЗАЦИЈА (део трасе на к.п. 10867/1 се измешта у путни појас ДП IIA 156)
 - ПОСТОЈЕЋИ ОПТИЧКИ КАБЛ У КАБЛОВСКОЈ КАНАЛИЗАЦИЈИ (део трасе на к.п. 10867/1 се измешта у путни појас ДП IIA 156)
 - ПОСТОЈЕЋА ВОДОВОДНА МРЕЖА
 - ОРЈЕНТАЦИОНИ ПРАВАЦ ДВ 10kV КА ТС 35/10kV "СМЕД. ПАЛАНКА 4"

Наручилац:
"DE ZONA 888" DOO
Светозара Марковића 1,
Крагујевац

Обрађивач:
UNTERMOLO
UNTERMOLO D.O.O.
Новосадског сајма бр. 3, Нови Сад

Назив плана:
План детаљне регулације соларне електране "Грчац 1" у
К.О. Грчац на територији општине Смедеревска Паланка

Назив графичког прилога:
ПРИКАЗ КОМУНАЛНЕ И ТЕХНИЧКЕ
ИНФРАСТРУКТУРЕ

Датум: октобар 2023. год. | Графички прилог: 6 | Р 1:1000

Одговорни урбаниста:
Мр ДРАГАН ДУНЧИЋ, дипл. прост. планер

Сарадници:
Владан Дунчић, дипл. инж. маш.
Живко Остојић, дипл. инж. арх.
Војислав Перић, дипл. инж. арх.
Сара Вулић, мастер инж. арх.
Марко Секулић, мастер инж. грађ.
Синиша Тешовић, дипл. инж. електр.

Носилац израде:
ОПШТИНА СМЕДЕРЕВСКА ПАЛАНКА,
ОПШТИНСКА УПРАВА
Одељење за урбанизам, грађевинарство,
имовинско-правне и стамбене послове